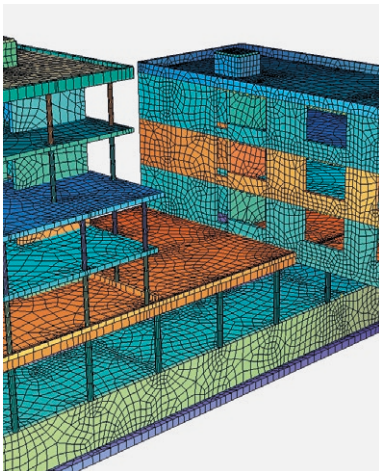


Bauingenieur*in (m/w/d) gesucht!



Du hast Freude am Entwickeln und Berechnen von Tragwerken? Verantwortungsvolles Bearbeiten deiner Projektaufgaben in einem kollegialen Team ist genau deine Arbeitsweise? Dabei möchtest du über ein Einstiegsprogramm optimal in deine Aufgaben eingearbeitet werden? Wenn du dann auch noch von familienfreundlichen Arbeitszeiten und betrieblicher Altersvorsorge profitieren möchtest, **dann bist du bei uns genau richtig!**



Wir sind ein Team von mehr als 70 Mitarbeitenden und entwickeln, planen und realisieren Tragwerke. Wir arbeiten standortübergreifend in fünf Städten in Bayern zusammen – immer auf Augenhöhe, partnerschaftlich und mit Freude an der Arbeit. Schwerpunkte unserer Arbeit sind Hoch- und Industriebau, Umbauten, Brücken, Sonderkonstruktionen sowie Gutachten und Prüfleistungen.

Wenn du dich angesprochen fühlst, dann komm in unser Team!

Wir suchen für unseren **Standort Regensburg** eine*n

Bauingenieur*in (m/w/d)

für die Tragwerksplanung.



Dr.-Ing. Rupert Fisch

T. 0941 50479885

Gerne kannst du, telefonisch oder per E-Mail, weitere Fragen klären – oder schicke direkt deine Bewerbung per E-Mail an **bewerbung@tragraum.de**.

📍 **tragraum_ingenieure** – www.tragraum.de

